

Gérez toutes les données avec un seul logiciel

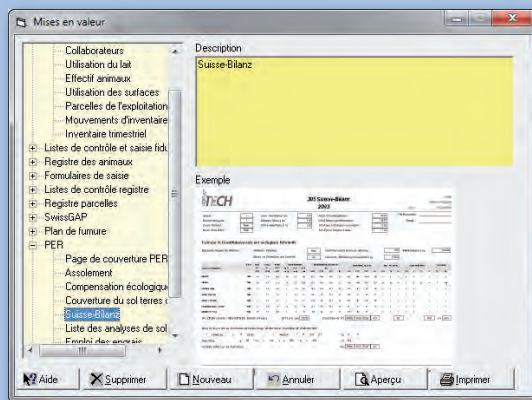
Avec AGRO-TECH, vous disposez d'un instrument unique pour la saisie de l'ensemble des données techniques de votre exploitation.

Les domaines concernés : les parcelles et leurs cultures, le carnet des champs, le plan de fumure, les animaux et leurs mouvements, le journal des traitements vétérinaires, la cession/reprise des engrais de ferme, l'achat ou la vente de fourrages ainsi que l'inventaire des moyens de production.

AGRO-TECH: une seule saisie pour différentes applications. Pas d'enregistrement multiple de la même donnée.

PER et Suisse-Bilanz, SwissGAP et assurance qualité

En tant qu'exploitant agricole, vous devez remplir diverses exigences. Avec AGRO-TECH, vous avez l'outil adapté pour faciliter vos enregistrements. De plus, les données à fournir dans le cadre de SwissGAP, soit les interventions et les inventaires des moyens de production, peuvent aussi être enregistrés dans AGRO-TECH.

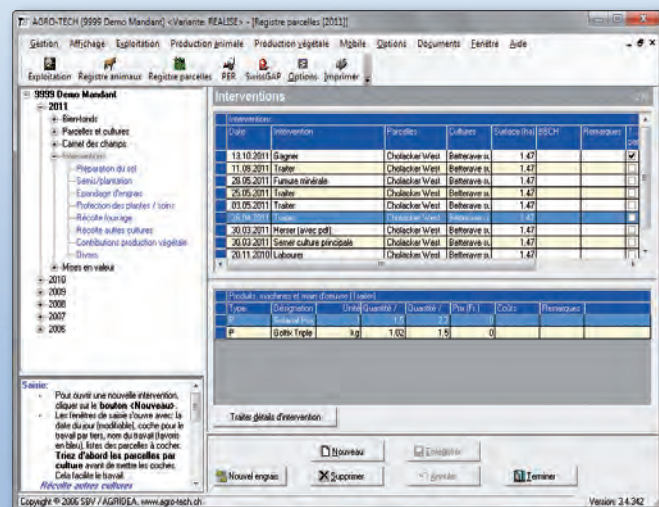


AGRO-TECH vous assure également la mise en valeur des données saisies. Le mode aperçu vous permet un contrôle rapide à l'écran avant l'impression des résultats. L'exportation dans Excel ou Word est aussi à disposition.

Avec AGRO-TECH, il vous reste plus de temps pour l'essentiel!

Pour l'enregistrement de toutes les interventions

Saisissez l'ensemble des interventions pour les productions végétales et fourragères, ainsi que pour les cultures pérennes et spéciales dans le registre des parcelles.



Vous pouvez définir votre propre liste de données de base (engrais, produits phytosanitaires), correspondant aux moyens de production utilisés sur votre exploitation. Une liste prédéfinie est aussi à disposition. Ce module permet également une gestion des inventaires. Une intervention qui concerne plusieurs parcelles est saisie une seule fois, en indiquant simplement les parcelles concernées. Ce qui vous permet d'économiser du temps lors de la saisie !

Saisie mobile avec AGRO-TECH Mobile



C'est vous qui décidez où et quand vous voulez mettre à jour votre registre des parcelles. Sans papier avec AGRO-TECH Mobile sur votre Smartphone! Une connexion Internet est nécessaire pour l'utilisation.

Un atout important : en un clin d'œil, vous produisez tous vos justificatifs avec le registre des parcelles d'AGRO-TECH et avec AGRO-TECH Mobile. Avec un peu d'expérience, vous obtenez très rapidement tout ce qui est exigé pour le contrôle PER.

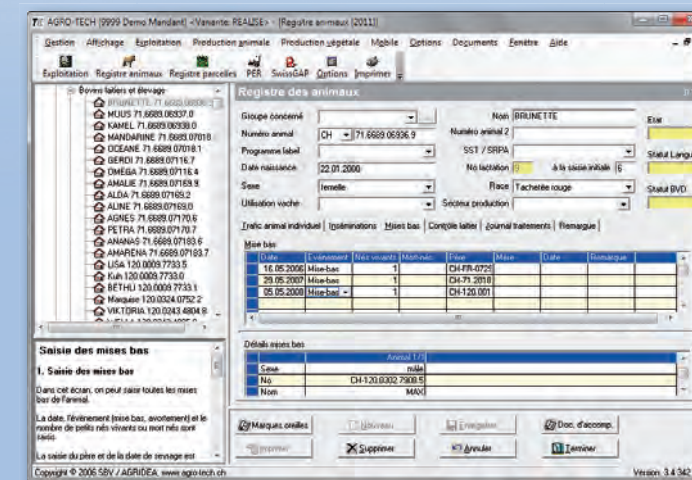
Le besoin en éléments nutritifs de chaque culture est défini à l'aide du plan de fumure intégré dans AGRO-TECH. Après chaque apport, un contrôle est assuré par l'affichage des soldes à couvrir.

AGRO-TECH pour la planification et la justification des PER

Registre des animaux avec la connexion à la BDTA

Pour le détenteur d'animaux, le registre des animaux d'AGRO-TECH est un instrument précieux. La saisie des animaux, individuellement ou par groupes, permet une grande efficacité et évite toute lacune. Les données saisies sont aussi utilisées pour l'annonce régulière des mouvements d'animaux à la BDTA (Agate). Cela signifie que vous ne devez pas saisir de données à double, et que l'annonce à la BDTA est effectuée par un simple clic.

Les documents d'accompagnement pour le transport peuvent être imprimés confortablement.



Le journal des traitements vous permet d'enregistrer les diagnostics et les traitements pour un animal individuel ou pour un groupe d'animaux.

Vous remplissez ainsi les exigences sur les médicaments vétérinaires et avez en même temps saisi toutes les données pour le système d'assurance qualité et la production sous label.

De plus, vous pouvez saisir les données du contrôle laitier ou les importer de la fédération d'élevage. Différentes mises en valeur, comme le bilan de fertilité, complètent les fonctionnalités du registre des animaux.

AGRO-TECH, le système de gestion de votre troupeau

AGRO-TECH, votre choix

AGRO-TECH, pour vos besoins

agro **TECH**

AGRO-TECH vous offre différents types de licences

Seule la production végétale vous intéresse, ou bien vous ne voulez que le suivi des animaux - ou l'ensemble du logiciel vous est utile? Choisissez selon votre besoin votre type de licence - ne payez que ce dont vous avez besoin !

Le tableau ci-dessous vous montre les différentes fonctions et le type de licence correspondant:

Fonctions	Licence 1	Licence 2	Licence 9	Easy
Données générales de l'exploitation , parcelles et cultures, animaux	●	●	●	
Dossier PER , Suisse-Bilanz, compensations écologiques, couverture du sol, rotations, cessions/reprises engrais + fourrage	●	●	●	
Registre détaillé des parcelles* , saisie des interventions, inventaires, mises en valeur parcelles et main d'oeuvre		●	●	●
Plan de fumure par parcelle , calcul des engrais de ferme, répartition des engrais		●	●	
Registre détaillé des animaux , mises bas, mouvements, journal des traitements	●		●	
Interface avec la BDTA via Agate , transfert direct des mouvements d'animaux	●		●	
Exigences SwissGAP*		●	●	●

● = cette fonction est disponible dans ce type de licence

* utilisation de AGRO-TECH Mobile possible

La bonne liaison avec la comptabilité



Saisir les données une seule fois et les utiliser dans différentes applications. Par exemple en relation avec la comptabilité AGRO-TWIN. Ainsi, AGRO-TECH livre les éléments nécessaires pour les inventaires et les chiffres-clé pour le bouclage de la comptabilité de gestion.

AGRO-TECH, un investissement pour le futur

Adapté à la pratique et basé sur l'expérience

Le logiciel AGRO-TECH a été développé par les centrales de vulgarisation en collaboration avec l'Union Suisse des Paysans. Adopter dès maintenant AGRO-TECH, c'est bénéficier de la longue expérience de ces organismes agricoles.

AGRO-TECH est constamment adapté aux nouvelles exigences et le module PER est approuvé par l'Office fédéral de l'agriculture. Ainsi, la garantie est donnée qu'AGRO-TECH correspond en tout temps aux normes actuelles.



Configuration minimale requise pour votre ordinateur



Windows XP/Vista/Windows 7/Windows 8
Disque dur avec 300 MB libres
Lecteur CD/DVD pour l'installation
Accès Internet pour les mises à jour

AGRO-TECH est diffusé par les revendeurs spécialisés. Une liste avec tous les revendeurs est disponible sous www.agro-tech.ch - ainsi que la liste des prix. N'hésitez pas à les contacter pour toute information ou pour une démonstration - ou contactez directement AGRIDEA.

Vous pouvez obtenir des renseignements auprès de:



m.agro-tech.ch

www.agro-tech.ch

Le logiciel

pour la gestion des données relatives à la production animale et végétale, au dossier PER et au plan de fumure, ainsi qu'à SwissGAP

Saisie mobile

sans papier avec AGRO-TECH Mobile sur votre Smartphone!

AGRO-TECH

le logiciel qui simplifie la gestion technique et administrative de votre exploitation